

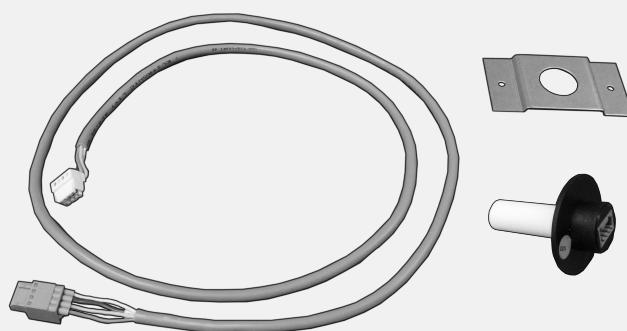


Air for life

pokyny k instalaci

Čidlo vlhkosti (RH-čidlo)

Česky

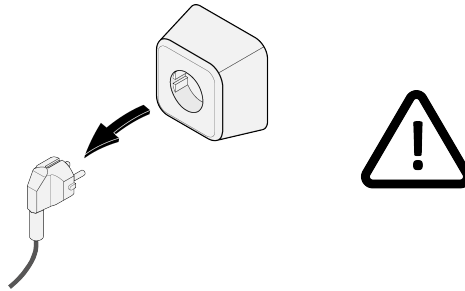


1 Montáž čidlo vlhkosti (RH-čidlo)

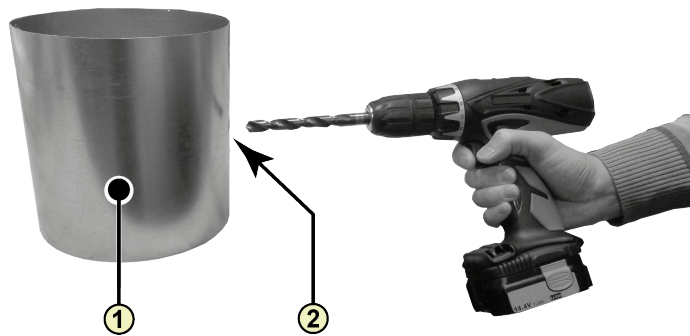


Instalace čidlo vlhkosti (RH-čidlo) je možná na všechny rekuperační spotřebiče Brink, u spotřebiče Renovent Excellent až od verze softwaru S1.05.

1

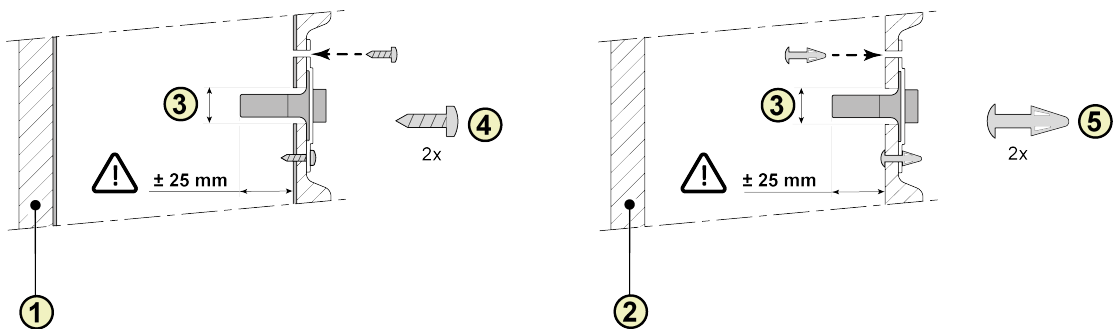


2



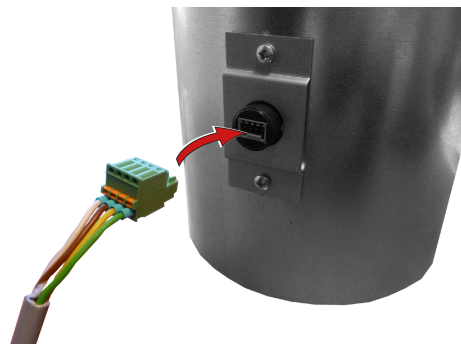
1. Vedení z hlavního prostoru
2. Vrtání otvoru; minimální $\varnothing 18$ mm - maximální $\varnothing 25$ mm

3

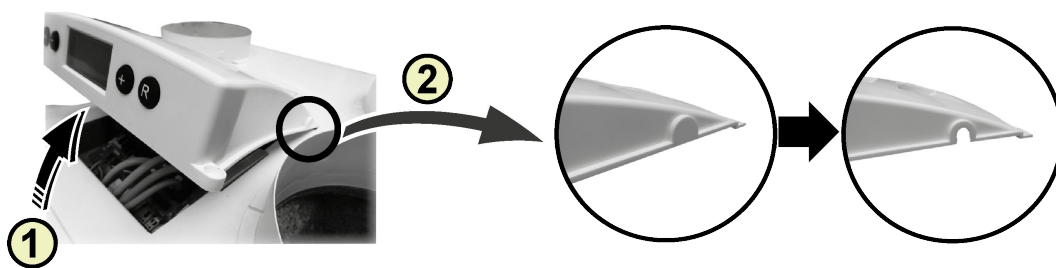


1. Izolované kovové potrubí
2. EPE potrubí
3. Čidlo vlhkosti (RH-čidlo)
4. Křížová drážka šroubu 3,5 x 19
5. mezera desky plošných spojů

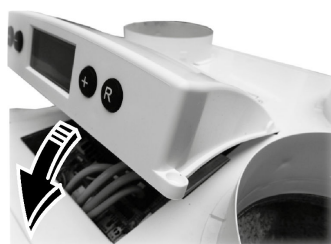
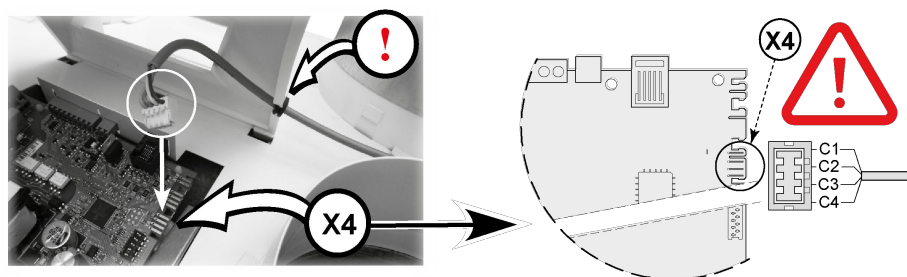
4



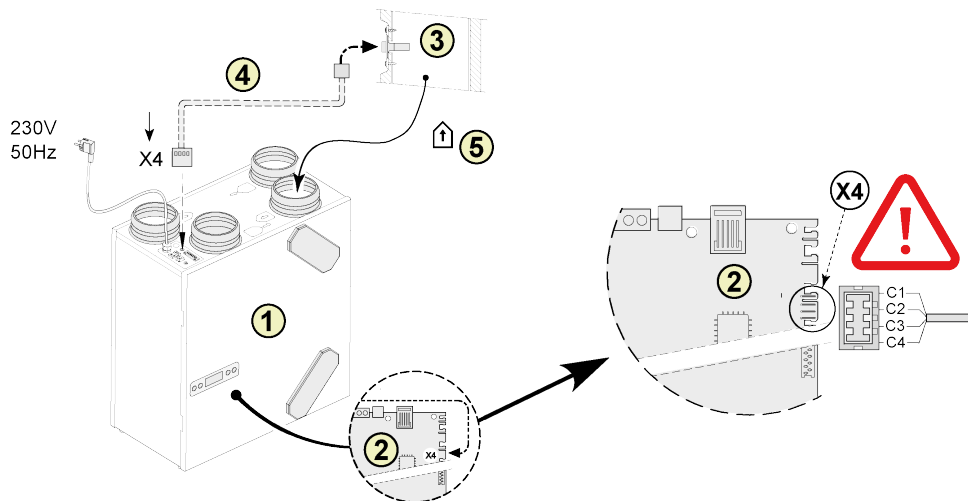
5 A Renovent Excellent 300/400



1. Odstraňte kryt
2. Odstraňte výpadek



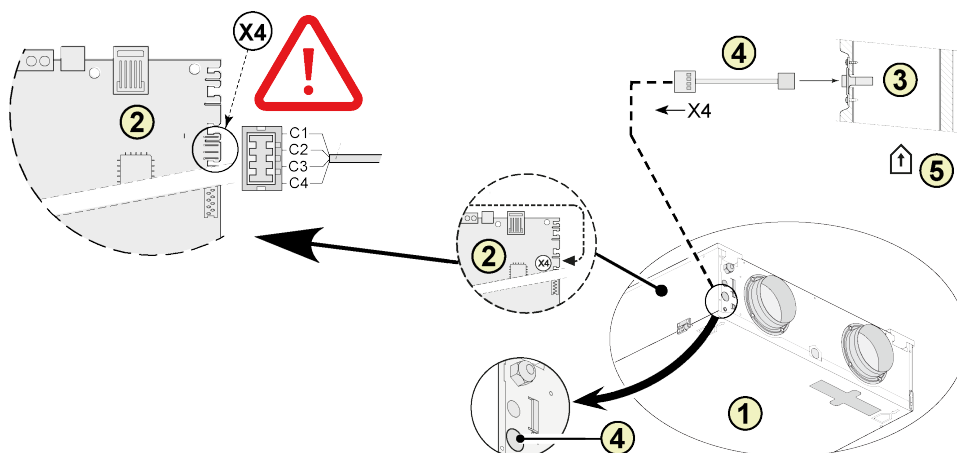
5 B Renovent Excellent 180



1. Renovent 180 Excellent zařízení
2. Ovládací deska
3. Čidlo vlhkosti (RH-čidlo)
4. Kabel je dodáván s RH-čidlem. Vyřízněte otvor v průchodce, která je k dispozici pro vedení čidla kabelem.
5. Potrubí „Z obydlí“

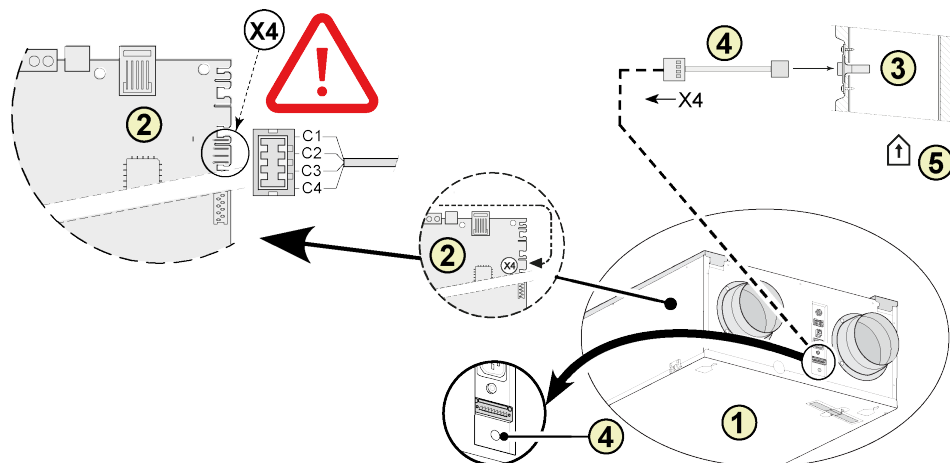
C1 = Hnědá
 C2 = Bílá
 C3 = Zelená
 C4 = Žlutá

5C Renovent Sky 150



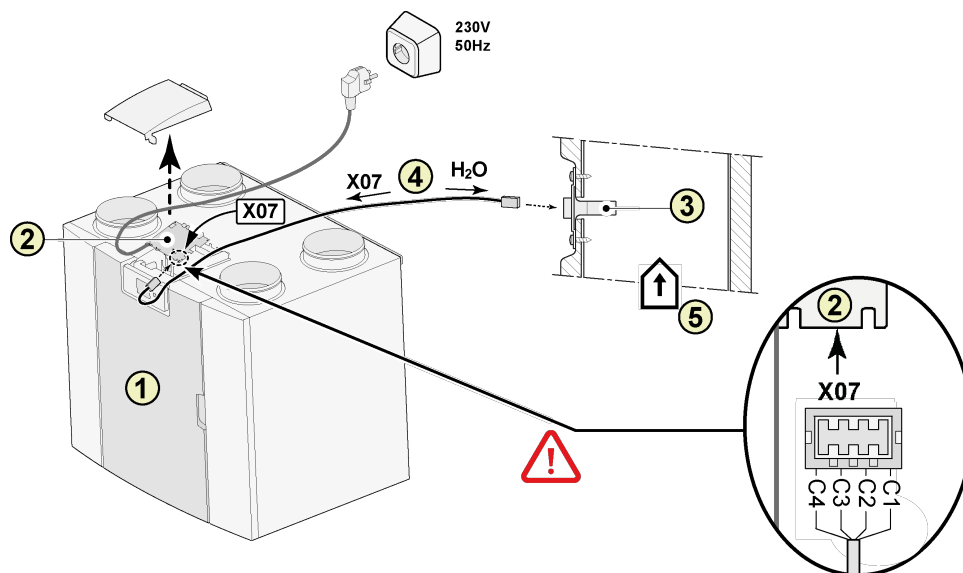
1. Zařízení Sky 150
2. Ovládací deska
3. Čidlo vlhkosti (RH-čidlo)
4. Kabel je dodáván s RH-čidlem. Vyřízněte otvor v průchodce, která je k dispozici pro vedení čidla kabelem.
5. Potrubí „Z obydlí“

C1 = Hnědá C2 = Bílá
 C3 = Zelená
 C4 = Žlutá

5D**Renovet Sky 300**

1. Zařízení Sky 300
2. Ovládací deska
3. Čidlo vlhkosti (RH-čidlo)
4. Kabel je dodáván s RH-čidlem. Vyřízněte otvor v průchodce, která je k dispozici pro vedení čidla kabelem.
5. Potrubí „Z obydlí“

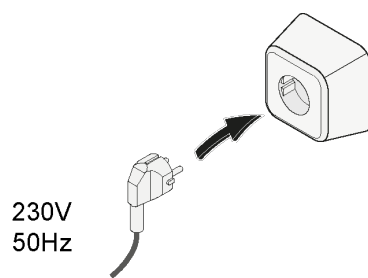
C1 = Hnědá
 C2 = Bílá
 C3 = Zelená
 C4 = Žlutá

5E**Flair zařízení pro rekuperaci tepla**

1. Flair zařízení pro rekuperaci tepla
2. Ovládací deska
3. Čidlo vlhkosti (RH-čidlo)
4. Kabel je dodáván s RH-čidlem. Vyřízněte otvor v průchodce, která je k dispozici pro vedení čidla kabelem.
5. Potrubí „Z obydlí“

C1 = Hnědá
 C2 = Bílá
 C3 = Zelená
 C4 = Žlutá

6



2 Nastavení čidlo vlhkosti (RH-čidlo)

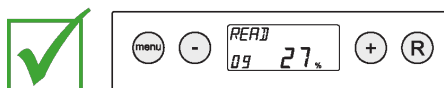
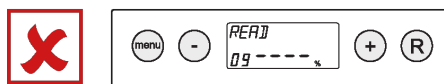
Renovent 180/ 300/400 Excellent

Po instalaci čidlo vlhkosti (RH-čidlo) musí být aktivován v nabídce Nastavení krok číslo 30 na ZAPNUTO. Citlivost čidla lze volitelně změnit pomocí kroku číslo 31. Postup úpravy hodnot v nabídce Nastavení Renovent Excellent, viz § 6.3 Instalační pokyny.

Krok č.	Popis	Tovární nastavení	Rozsah nastavení
30	Čidlo vlhkosti (RH-čidlo)	VYP	VYPNUTO = Čidlo vlhkosti (RH-čidlo) není aktivní ZAPNUTO= Čidlo vlhkosti (RH-čidlo) je aktivní
31	Citlivost	0	+2 = nejcitlivější 0 = výchozí nastavení -2 = nejméně citlivý

Zkontrolujte funkčnost čidlo vlhkosti (RH-čidlo)

V nabídce Načítání vyberte krok číslo 9 (viz §6.4 pokyny k instalaci).



Sky 150/300 Excellent

Po instalaci čidlo vlhkosti (RH-čidlo) je nutné jej aktivovat v nabídce Nastavení, krok řídicí jednotky zařízení, číslo 29 na ZAPNUTO. Citlivost čidla lze volitelně změnit pomocí kroku číslo 30. Postup úpravy hodnot/y v nabídce Nastavení Renovent Sky, viz § 6.5.3 pokyny k instalaci.

Krok č.	Popis	Tovární nastavení	Rozsah nastavení
29	Čidlo vlhkosti (RH-čidlo)	VYP	VYPNUTO = Čidlo vlhkosti (RH-čidlo) není aktivní ZAPNUTO= Čidlo vlhkosti (RH-čidlo) je aktivní
30	Citlivost	0	+2 = nejcitlivější 0 = výchozí nastavení -2 = nejméně citlivý

Zkontrolujte funkčnost čidlo vlhkosti (RH-čidlo)

Viz instalační program v nabídce Informace o hodnotě RH (viz § 6.5.4 pokyny k instalaci).

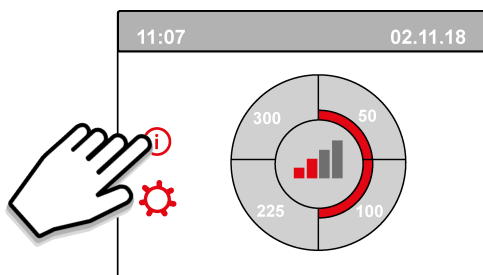
Flair zařízení pro rekuperaci tepla

Po instalaci čidlo vlhkosti (RH-čidlo musí být aktivován v nabídce Nastavení krok číslo 7,1 na ZAPNUTO. Citlivost čidla lze volitelně změnit pomocí kroku číslo 7,2. Proces úpravy hodnot/y v nabídce Nastavení Flair, viz pokyny k instalaci.

Krok č.	Popis	Tovární nastavení	Rozsah nastavení
7,1	Čidlo vlhkosti (RH-čidlo)	VYP	VYPNUTO = Čidlo vlhkosti (RH-čidlo) není aktivní ZAPNUTO= Čidlo vlhkosti (RH-čidlo) je aktivní
7,2	Citlivost	0	+2 = nejcitlivější 0 = výchozí nastavení -2 = nejméně citlivý

Zkontrolujte funkčnost čidlo vlhkosti (RH-čidlo)

Vyberte  na dotykové obrazovce a pokračujte  a  načtete hodnotu čidlo vlhkosti (RH-čidlo).





Brink Climate Systems B.V.
P.O. Box 11, NL-7950AA Staphorst
Tel.: +31 (0) 522 46 99 44
E: info@brinkclimatesystems.nl
www.brinkclimatesystems.nl