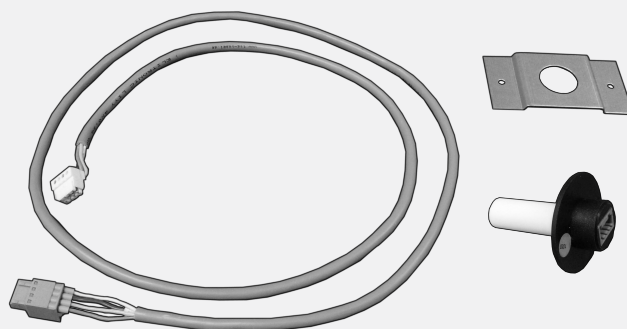




Air for life

uzstādīšanas instrukcijas

Mitruma sensors (RH sensors)
Latviešu

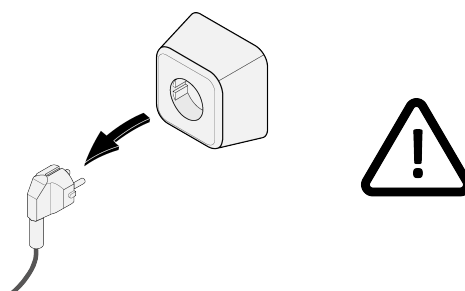


1 Mitruma sensors (RH sensors) uzstādīšana

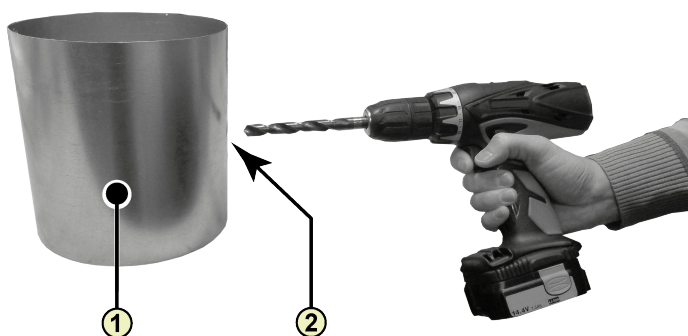


Mitruma sensora (RH sensora) uzstādīšana ir iespējama visās Brink siltuma atgūšanas ierīcēs, ar Renovent Excellent ierīci tikai no programmatūras versijas S1.05.

1

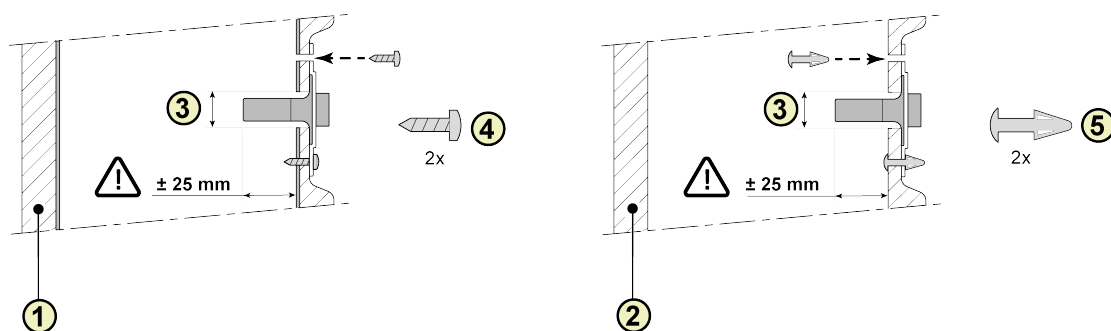


2



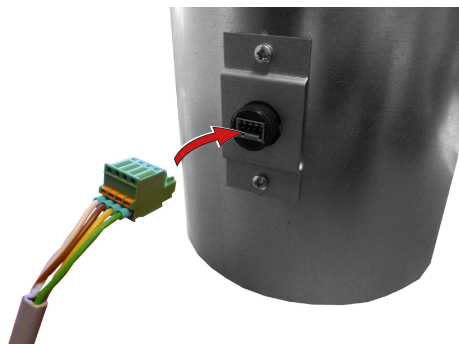
1. Cauruļvads no ēkas
2. Izurbts caurums; vismaz $\varnothing 18$ mm - maksimāli $\varnothing 25$ mm

3

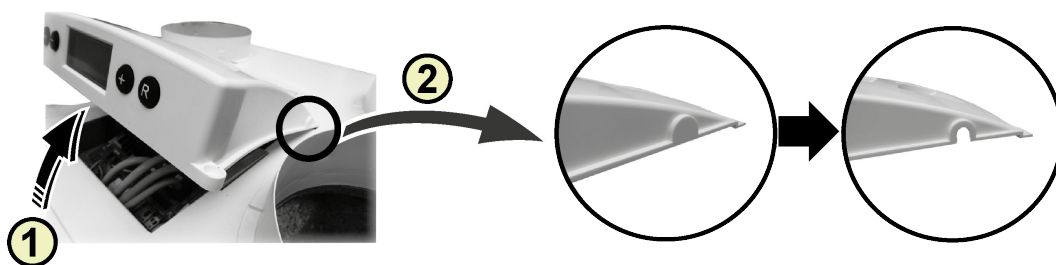


1. Izolēts metāla cauruļvads
2. EPE cauruļvads
3. Mitruma sensors (RH sensors)
4. Pozidrive skrūve 3,5 x 19
5. Drukātās shēmas plates starplika

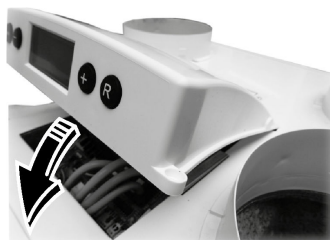
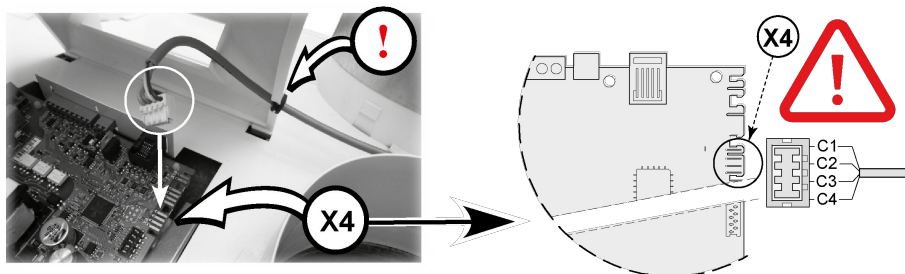
4

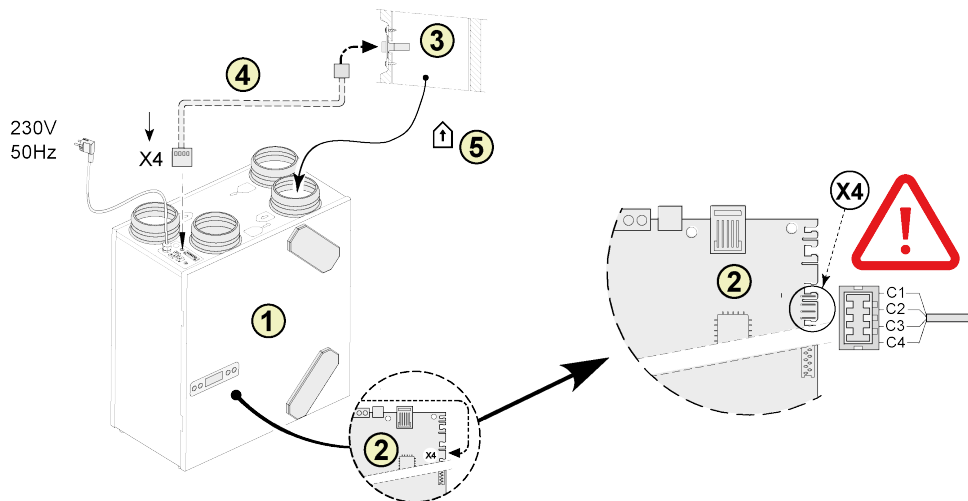


5A **Renovent Excellent 300/400**



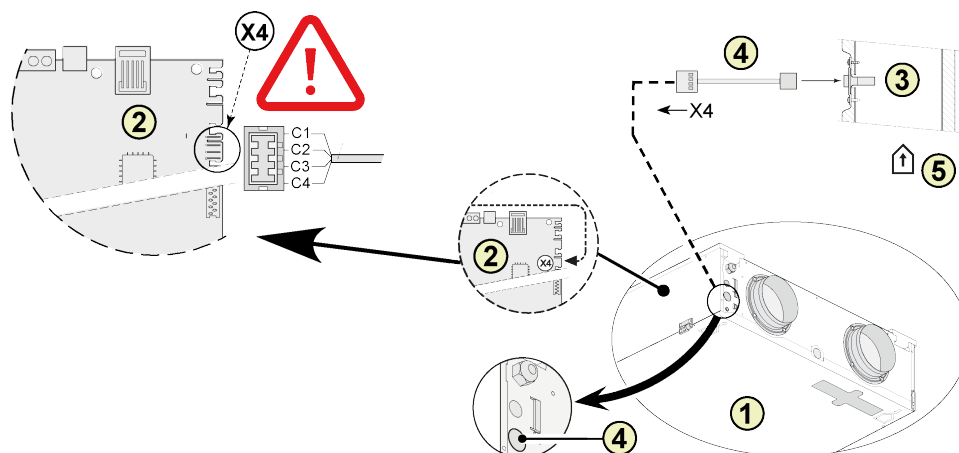
1. Noņemiet vāku
2. Noņemiet detaļu



5B**Renovent Excellent 180**

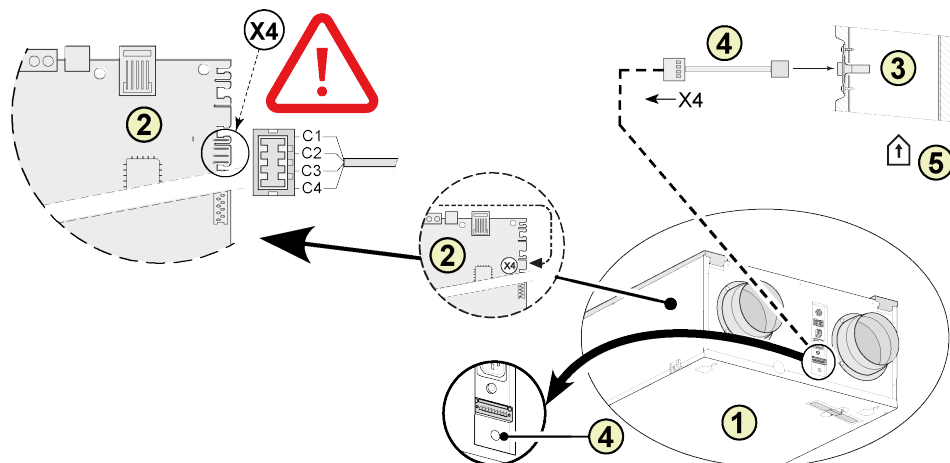
1. Renovent 180 Excellent iekārta
2. Vadības panelis
3. Mitruma sensors (RH sensors)
4. Kabelis ir pievienots RH sensora komplektam. Starpgredzenā izgrieziet atveri, lai ievirzītu sensora kabeli.
5. Cauruļvads "No ēkas"

*C1 = Brūns
C2 = Balts
C3 = Zaļš
C4 = Dzeltens*

5C**Renovent Sky 150**

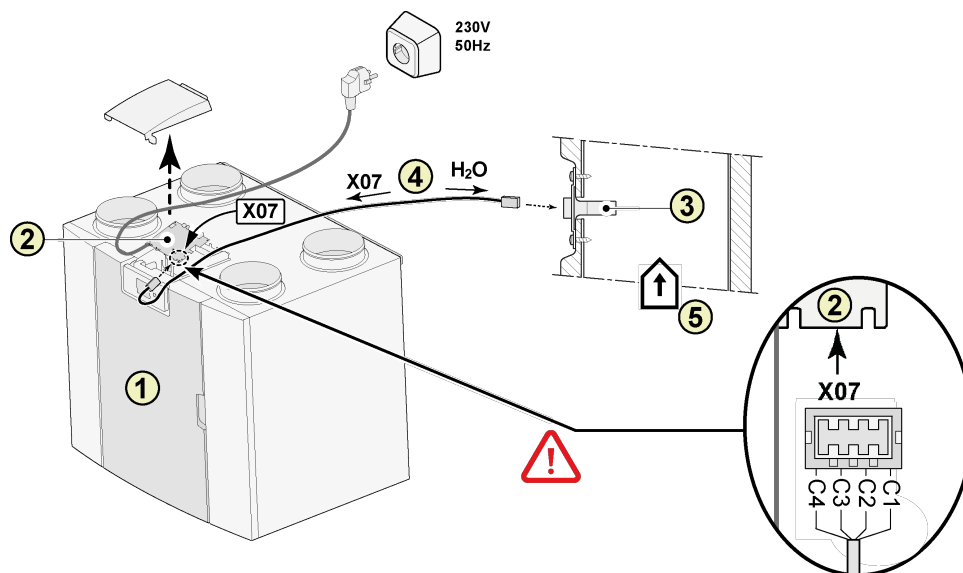
1. Sky 150 iekārta
2. Vadības panelis
3. Mitruma sensors (RH sensors)
4. Kabelis ir pievienots RH sensora komplektam. Starpgredzenā izgrieziet atveri, lai ievirzītu sensora kabeli
5. Cauruļvads "No ēkas"

*C1 = Brūns
C2 = Balts
C3 = Zaļš
C4 = Dzeltens*

5D**Renovet Sky 300**

1. Sky 300 iekārta
2. Vadības panelis
3. Mitruma sensors (RH sensors)
4. Kabelis ir pievienots RH sensora komplektam. Starpgredzenā izgrieziet atveri, lai ievirzītu sensora kabeli.
5. Cauruļvads "No ēkas"

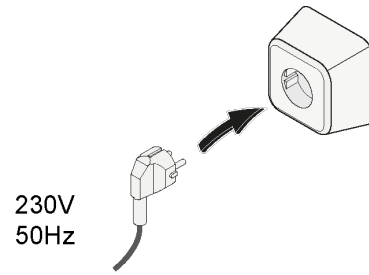
*C1 = Brūns
C2 = Balts
C3 = Zaļš
C4 = Dzeltens*

5E**Flair siltuma reģenerācijas ierīce**

1. Flair siltuma reģenerācijas ierīce (Piemērs ir parādīts Flair 325)
2. Vadības panelis
3. Mitruma sensors (RH sensors)
4. Kabelis ir pievienots RH sensora komplektam. Starpgredzenā izgrieziet atveri, lai ievirzītu sensora kabeli.
5. Cauruļvads "No ēkas"

*C1 = Brūns
C2 = Balts
C3 = Zaļš
C4 = Dzeltens*

6



2 Mitruma sensors (RH sensors) iestatīšana

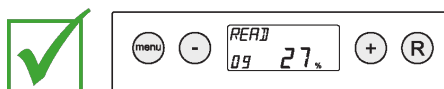
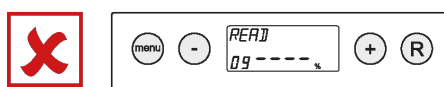
Renovent 180/ 300/400 Excellent

Pēc mitruma sensora (RH sensora) uzstādīšanas iestatījumu izvēlnes 30. solī tas jāaktivizē kā "IESL.". Sensora jutību var izmainīt, veicot 31. solī norādītās darbības. Renovent Excellent izvēlnes iestatījumu vērtības(-u) pielāgošanas process, skatiet uzstādīšanas norādījumu § 6.3.

Soļa Nr.	Apraksts	Rūpnīcā veiktais iestatījums	Regulēšanas diapazons
30	Mitruma sensors (RH sensors)	IZSL.	IZSL. = Mitruma sensors (RH sensors) nav aktīvs IESL. = Mitruma sensors (RH sensors) ir aktīvs
31	Jutība	0	+2 = visjutīgākais 0 = noklusējuma iestatījums -2 = vismazāk jutīgais

Pārbaudiet mitruma sensora (RH sensora) darbību.

Nolasījuma izvēlnē atlasiet 9. soli (Skatiet uzstādīšanas norādījumu §6.4.).



Sky 150/300 Excellent

Pēc mitruma sensora (RH sensora) uzstādīšanas iekārtas vadības bloka iestatījumu izvēlnes 29. solī tas jāaktivizē kā "IESL.". Sensora jutību var izmainīt, veicot 30. solī norādītās darbības. Renovent Sky izvēlnes iestatījumu vērtības(-u) pielāgošanas process, skatiet uzstādīšanas norādījumu § 6.5.3.

Soļa Nr.	Apraksts	Rūpnīcā veiktais iestatījums	Regulēšanas diapazons
29	Mitruma sensors (RH sensors)	IZSL.	IZSL. = Mitruma sensors (RH sensors) nav aktīvs IESL. = Mitruma sensors (RH sensors) ir aktīvs
30	Jutība	0	+2 = visjutīgākais 0 = noklusējuma iestatījums -2 = vismazāk jutīgais

Pārbaudiet mitruma sensora (RH sensora) darbību.

Skatiet RH vērtības informācijas izvēlnes uzstādītāju (Skatiet uzstādīšanas norādījumu § 6.5.4.).

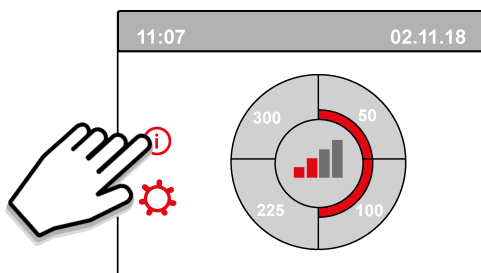
Flair siltuma reģenerācijas ierīce

Pēc mitruma sensora (RH sensora) uzstādīšanas iestatījumu izvēlnes 7,1. solī tas jāaktivizē kā "IESL.". Sensora jutību var izmainīt, veicot 7,2. solī norādītās darbības. Flair siltuma reģenerācijas ierīce izvēlnes iestatījumu vērtības(-u) pielāgošanas process, skatiet uzstādīšanas norādījumu.

Soļa Nr.	Apraksts	Rūpnīcā veiktais iestatījums	Regulēšanas diapazons
7.1.	Mitruma sensors (RH sensors)	IZSL.	IZSL. = Mitruma sensors (RH sensors) nav aktīvs IESL. = Mitruma sensors (RH sensors) ir aktīvs
7.2.	Jutība	0	+2 = visjutīgākais 0 = noklusējuma iestatījums -2 = vismazāk jutīgais

Pārbaudiet mitruma sensora (RH sensora) darbību.

Skārienekrānā atlasiet  un izmantojiet  un , lai nolāsītu mitruma sensora (RH sensora) vērtību.





Brink Climate Systems B.V.
P.O. Box 11, NL-7950AA Staphorst
T.: +31 (0) 522 46 99 44
E.: info@brinkclimatesystems.nl
www.brinkclimatesystems.nl